

北摂地域のお部屋探しは、賃貸のエストにお任せください。

東海道本線・摂津富田駅 徒歩10分

阪急電鉄京都線・富田駅 徒歩15分

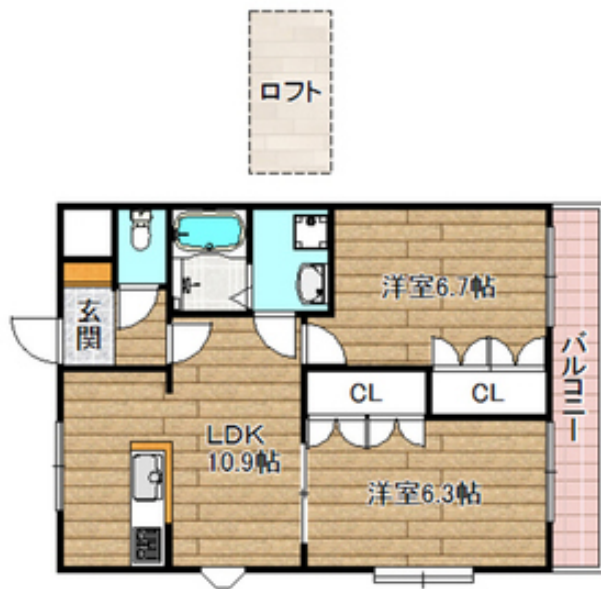
東海道本線・高槻駅 徒歩33分

## セールスポイント!

カウンターキッチン・浴室乾燥など設備充実。静かな住宅地です。新婚様にオススメ。詳細は賃貸のエストまでお問合せ下さい。



外観写真



間取写真  
図面・設備と現況が異なる場合は現況が優先となります。

賃料	9万円		
所在地	大阪府高槻市宮田町3丁目58-5		
物件種別	マンション		
間取り	2LDK		
建物構造	鉄骨		
階数/総戸数	2階 / 12戸		
専有面積	51.66m <sup>2</sup>	管理形態	
築年月	2007年2月	向き	西
共益費・管理費	0.4万円	保証金	-
敷金	1ヶ月	礼金	1ヶ月
敷引・償却金	-/-	住宅保険料	要
更新料		契約期間	-
引渡時期	2026年7月中旬	住宅保険	要
駐車場	有敷地内		
その他費用	-		
設備	給湯 / バストイレ別 / シャワー / 追焚 / 浴室乾燥機 / 脱衣所 / 洗面所独立 / 洗面台 / シャンプードレッサー / 洗浄便座 / 3点給湯 / 最上階 / 角部屋 / バルコニー面積 : 1m <sup>&lt;sup&gt;2&lt;/sup&gt;</sup> / 西 / フローリング / 全居室フローリング / 振分 / 収納 / クローゼット / シューズボックス / 全室収納 / 収納2カ所 / クローゼット2カ所 / インターホン / TVモニター付ドアホン / 駐輪場 / インターネット接続可 (接続環境: CATV) / BS / CATV (CATV会社名: JCOM) / 防犯シャッター / カウンターキッチン / 対面キッチン / カードキー / [管理員区分] 巡回 / オートバス / 上階無し / 敷地内ごみ置き場 / 3方角住戸 / キッチンに窓あり / ネット使用料不要 / ネット専用回線 / 洗面所にドア / 縦型照明付洗面化粧台 / ガス給湯 / 洗面化粧台 / 通風良好 / クレジットカード利用可 / クレジットカード利用可 (初期費用) / IT重説可		
入居諸条件	お問い合わせ番号: 072-620-924		
備考	お問い合わせ番号: 072-620-924		

賃貸のエスト JR 茨木店

大阪府知事(1)第58209号

取引態様: 仲介

〒567-0032 大阪府茨木市西駅前町5-32

TEL: 072-620-0021 / FAX: 072-620-7230 / Email: 56f0dd0f@f-u-c.nomad-cloud.com