

北摂地域のお部屋探しは、賃貸のエストにお任せください。

阪急電鉄京都線・高槻市駅 徒歩20分

東海道本線・高槻駅 徒歩20分

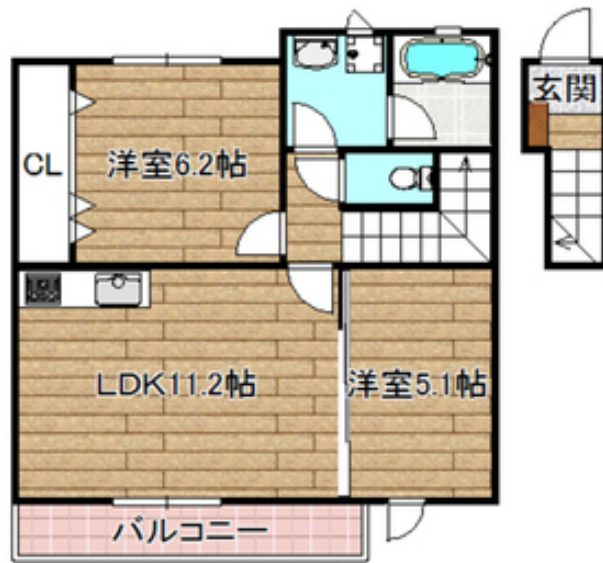
阪急電鉄京都線・富田駅 徒歩34分

セールスポイント!

取扱い物件数、交渉力が地域No.1のスタッフが物件探し等をサポートいたします。



外観写真



間取写真

図面・設備と現況が異なる場合は現況が優先となります。

賃料	10.4万円		
所在地	大阪府高槻市南庄所町87		
物件種別	アパート		
間取り	2LDK		
建物構造	木造		
階数/総戸数	2階 / 16戸		
専有面積	52.97m2	管理形態	
築年月	2017年10月	向き	東
共益費・管理費	0.75万円	保証金	-
敷金	-	礼金	2ヶ月
敷引・償却金	-/-	住宅保険料	要
更新料	1ヶ月	契約期間	-
引渡時期	2026年8月中旬	住宅保険	要
駐車場	有敷地内		
その他費用	-		
設備	給湯 / バストイレ別 / シャワー / 追焚 / 浴室乾燥機 / 脱衣所 / 洗面所独立 / 洗面台 / シャンプードレッサー / 洗浄便座 / 3点給湯 / 最上階 / バルコニー東 / フローリング / 全居室フローリング / 振分 / 収納 / クローゼット / シューズボックス / TVモニター付ドアホン / オートロック / モニター付オートロック / 駐輪場 / バイク置場 / インターネット接続可 / BS / システムキッチン / グリル / [管理員区分]巡回 / オートバス / 敷地内ごみ置き場 / ネット使用料不要 / ガス給湯 / 洗面化粧台 / クレジットカード利用可 / クレジットカード利用可 (初期費用)		
入居諸条件			
備考			

お問い合わせ番号 : 71835125

賃貸のエスト阪急茨木店

大阪府知事(1)第58209号

取引態様: 仲介

〒567-0824 大阪府茨木市中津町16 - 31プチナカツ1F

TEL: 072-636-0021 / FAX: 072-632-5081 / Email: b82e6419@f-u-c.nomad-cloud.com