

北摂地域のお部屋探しは、賃貸のエストにお任せください。

阪急電鉄京都線・高槻市駅 徒歩4分

東海道本線・高槻駅 徒歩8分

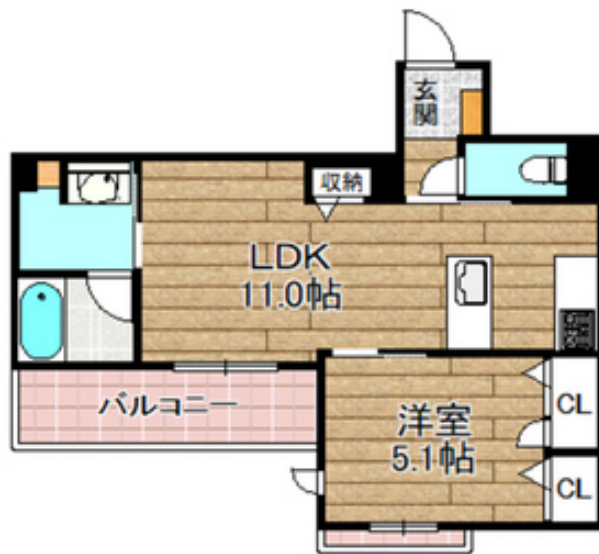
東海道本線・摂津富田駅 徒歩48分

セールスポイント!

取扱い物件数、交渉力が地域No.1のスタッフが物件探し等をサポートいたします。



外観写真



間取写真

図面・設備と現況が異なる場合は現況が優先となります。

賃料	15.3万円		
所在地	大阪府高槻市北園町9		
物件種別	マンション		
間取り	1LDK		
建物構造	鉄骨		
階数/総戸数	3階 / 12戸		
専有面積	40.89m2	管理形態	
築年月	2027年1月	向き	南
共益費・管理費	1.2万円	保証金	-
敷金	5万円	礼金	30万円
敷引・償却金	-/-	住宅保険料	要
更新料	1ヶ月	契約期間	-
引渡時期	2027年1月下旬	住宅保険	要
駐車場	有敷地内		
その他費用	-		
設備	給湯 / バストイレ別 / シャワー / 追焚 / 浴室乾燥機 / 脱衣所 / 洗面所独立 / 洗面台 / シャンプードレッサー / 洗浄便座 / 3点給湯 / 最上階 / バルコニー面積 : 1m ² / 南 / フローリング / 全居室フローリング / ペアガラス / 24時間換気システム / 収納 / クローゼット / シューズボックス / 収納3ヵ所以上 / クローゼット2ヵ所 / TVモニター付ドアホン / オートロック / エレベーター / 宅配ロッカー / 駐輪場 / インターネット接続可 (接続環境: 光) / CATV / 防犯カメラ / システムキッチン / カウンターキッチン / 対面キッチン / グリル / 上階無し / 敷地内ごみ置き場 / 防犯ガラス / シャッター雨戸 / ネット		
入居諸条件	使用料不要 / 火災警報器等設置済み / 南面バルコニー / 洗面所にドア / I I型キッチン / エコジョーズ / ガス給湯 / 洗面化粧台		
備考			

お問い合わせ番号 : 71851050

賃貸のエスト JR 茨木店

大阪府知事(1)第58209号

取引態様: 仲介(専属専任)

〒567-0032 大阪府茨木市西駅前町5-32

TEL: 072-620-0021 / FAX: 072-620-7230 / Email: 56f0dd0f@f-u-c.nomad-cloud.com