

北摂地域のお部屋探しは、賃貸のエストにお任せください。

阪急電鉄京都線・高槻市駅 徒歩9分

東海道本線・高槻駅 徒歩17分

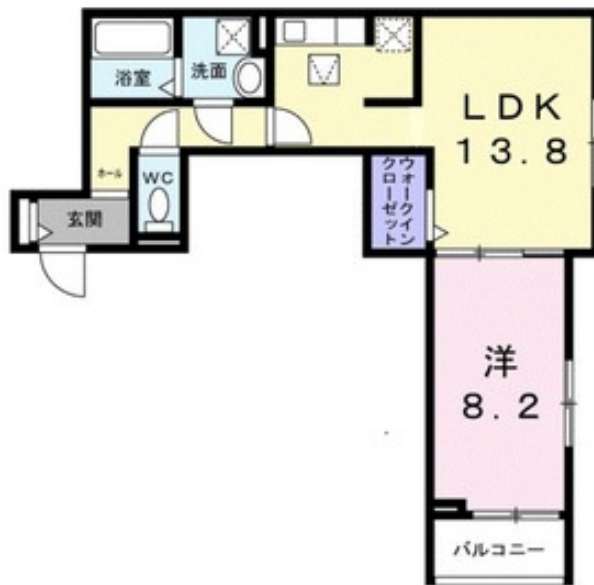
東海道本線・摂津富田駅 徒歩44分

**セールスポイント!**

取扱い物件数、交渉力が地域No.1のスタッフが物件探し等をサポートいたします。



外観写真



間取写真

図面・設備と現況が異なる場合は現況が優先となります。

賃料	13.5万円		
所在地	大阪府高槻市本町1-42		
物件種別	アパート		
間取り	1LDK		
建物構造	木造		
階数/総戸数	3階 / 12戸		
専有面積	52.14m <sup>2</sup>	管理形態	
築年月	2024年7月	向き	南
共益費・管理費	0.42万円	保証金	-
敷金	-	礼金	1ヶ月
敷引・償却金	-/-	住宅保険料	要
更新料	2.2万円	契約期間	-
引渡時期	2026年7月下旬	住宅保険	要
駐車場	有敷地内		
その他費用	-		
設備	給湯 / バストイレ別 / シャワー / 追焚 / 浴室乾燥機 / 脱衣所 / 洗面所独立 / 洗面台 / シャンプードレッサー / 洗浄便座 / 3点給湯 / 最上階 / 角部屋 / バルコニー南 / フローリング / 全居室フローリング / エアコン2基 / 収納 / クローゼット / 収納3カ所以上 / クローゼット2カ所 / インターホン / TVモニター付ドアホン / オートロック / モニター付オートロック / 宅配ロッカー / 駐輪場 / インターネット接続可 / セキュリティシステム / システムキッチン / オートバス / 敷地内ごみ置き場 / 3方角住戸 / LDK12畳以上 / ネット使用料不要 / ガス給湯 / 洗面化粧台 / クレジットカード利用可 / クレジットカード利用可(初期費用) / IT重説可 / オンライン内見可 / オンライン相談可		
入居諸条件			
備考			

お問い合わせ番号 : 71921203

賃貸の**エスト** JR 茨木店

大阪府知事(1)第58209号

取引態様: 仲介

〒567-0032 大阪府茨木市西駅前町5-32

TEL: 072-620-0021 / FAX: 072-620-7230 / Email: 56f0dd0f@f-u-c.nomad-cloud.com