

北摂地域のお部屋探しは、賃貸のエストにお任せください。

東海道本線・高槻駅 徒歩2分

阪急電鉄京都線・高槻市駅 徒歩9分

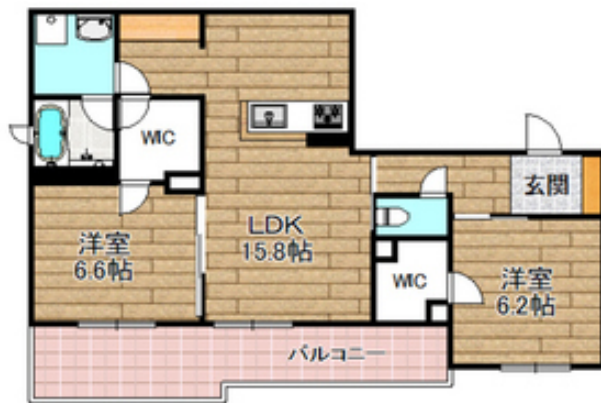
東海道本線・摂津富田駅 徒歩40分

**セールスポイント!**

取扱い物件数、交渉力が地域No.1のスタッフが物件探し等をサポートいたします。



外観写真



間取写真

図面・設備と現況が異なる場合は現況が優先となります。

賃料	17.8万円		
所在地	大阪府高槻市上田辺町14-1		
物件種別	マンション		
間取り	2LDK		
建物構造	鉄骨		
階数/総戸数	3階 / 15戸		
専有面積	67.32m <sup>2</sup>	管理形態	
築年月	2025年1月	向き	東
共益費・管理費	1.1万円	保証金	-
敷金	-	礼金	3ヶ月
敷引・償却金	-/-	住宅保険料	要
更新料	2.2万円	契約期間	-
引渡時期	2026年10月中旬	住宅保険	要
駐車場	有敷地内		
その他費用	-		
設備	給湯 / バストイレ別 / シャワー / 追焚 / 浴室乾燥機 / 脱衣所 / 洗面所独立 / 洗面台 / シャンブードレッサー / 洗浄便座 / 3点給湯 / 最上階 / 角部屋 / バルコニー東 / フローリング / 全居室フローリング / 収納 / シューズボックス / ウォークインクローゼット / 収納2カ所 / TVモニター付ドアホン / オートロック / エレベーター / 駐輪場 / インターネット接続可 (接続環境: CATV) / C A T V / システムキッチン / カウンターキッチン / 対面キッチン / グリル / 上階無し / 敷地内ごみ置き場 / LDK 15畳以上 / フローリング張替 / ネット使用料不要 / ウォークスルークローゼット / ネット専用回線 / 洗面所にドア / 三面鏡付洗面化粧台 / 縦型照明付洗面化粧台 / ガス給湯 / 洗面化粧台 / クレジットカード利用可 / クレジットカード利用可 (初期費用) / IT重説可 / オンライン内見可 / オンライン相談可		
入居諸条件			
備考			

お問い合わせ番号: 71956368

賃貸のエスト JR 茨木店

大阪府知事(1)第58209号

取引態様: 仲介

〒567-0032 大阪府茨木市西駅前町5-32

TEL: 072-620-0021 / FAX: 072-620-7230 / Email: 56f0dd0f@f-u-c.nomad-cloud.com