

北摂地域のお部屋探しは、賃貸のエストにお任せください。

東海道本線・高槻駅 徒歩2分

阪急電鉄京都線・高槻市駅 徒歩9分

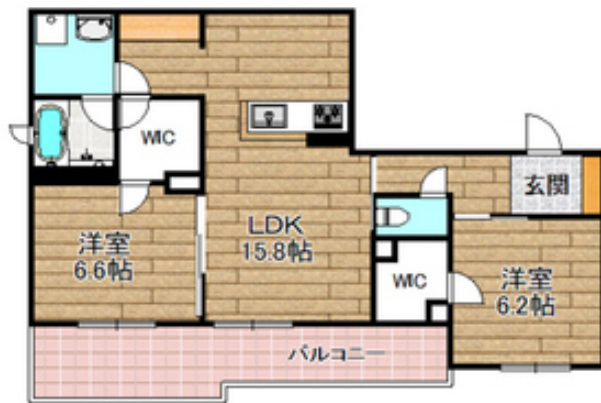
東海道本線・摂津富田駅 徒歩40分

セールスポイント!

取扱い物件数、交渉力が地域No.1のスタッフが物件探し等をサポートいたします。



外観写真



間取写真

図面・設備と現況が異なる場合は現況が優先となります。

| | | | |
|---------|---|-------|-----|
| 賃料 | 17.8万円 | | |
| 所在地 | 大阪府高槻市上田辺町14-1 | | |
| 物件種別 | マンション | | |
| 間取り | 2LDK | | |
| 建物構造 | 鉄骨 | | |
| 階数/総戸数 | 3階 / 15戸 | | |
| 専有面積 | 67.32m ² | 管理形態 | |
| 築年月 | 2025年1月 | 向き | 東 |
| 共益費・管理費 | 1.1万円 | 保証金 | - |
| 敷金 | - | 礼金 | 3ヶ月 |
| 敷引・償却金 | -/- | 住宅保険料 | 要 |
| 更新料 | 2.2万円 | 契約期間 | - |
| 引渡時期 | 2026年10月中旬 | 住宅保険 | 要 |
| 駐車場 | 有敷地内 | | |
| その他費用 | - | | |
| 設備 | 給湯 / バストイレ別 / シャワー / 追焚 / 浴室乾燥機 / 脱衣所 / 洗面所独立 / 洗面台 / シャンブードレッサー / 洗浄便座 / 3点給湯 / 最上階 / 角部屋 / バルコニー東 / フローリング / 全居室フローリング / 収納 / シューズボックス / ウォークインクローゼット / 収納2カ所 / TVモニター付ドアホン / オートロック / エレベーター / 駐輪場 / インターネット接続可 (接続環境: CATV) / C A T V / システムキッチン / カウンターキッチン / 対面キッチン / グリル / 上階無し / 敷地内ごみ置き場 / LDK 15畳以上 / フローリング張替 / ネット使用料不要 / ウォークスルークローゼット / ネット専用回線 / 洗面所にドア / 三面鏡付洗面化粧台 / 縦型照明付洗面化粧台 / ガス給湯 / 洗面化粧台 / クレジットカード利用可 / クレジットカード利用可 (初期費用) | | |
| 入居諸条件 | | | |
| 備考 | | | |

お問い合わせ番号 : 71956369

賃貸の**クレスト**阪急茨木店

大阪府知事免許(1)第58209号

取引態様: 仲介

〒567-0829 大阪府茨木市双葉町9番2号真和ビル1F

TEL: 072-630-0003 / FAX: 072-630-0033 / Email: 62e34a76@f-u-c.nomad-cloud.com