

北摂地域のお部屋探しは、賃貸のエストにお任せください。

東海道本線・高槻駅 徒歩14分

阪急電鉄京都線・高槻市駅 徒歩23分

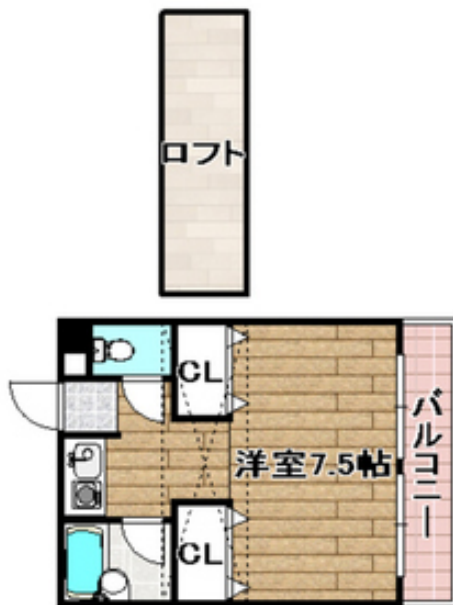
東海道本線・摂津富田駅 徒歩51分

## セールスポイント!

駅徒歩圏内でお出かけ・お買い物にも便利な好立地! 日当たり良好で明るく開放的な室内です!  
! バストイレ別のセパレートタイプ。オートロック・カードキー対応です。



外観写真



間取写真  
図面・設備と現況が異なる場合は現況が優先となります。

|         |   |       |   |
|---------|---|-------|---|
| 賃料      | 5.2万円   |       |   |
| 所在地     | 大阪府高槻市天神町2丁目23-11   |       |   |
| 物件種別    | マンション   |       |   |
| 間取り     | 1K  |       |   |
| 建物構造    | 鉄骨  |       |   |
| 階数/総戸数  | 2階 / 8戸   |       |   |
| 専有面積    | 24m <sup>2</sup>  | 管理形態  |   |
| 築年月     | 1994年1月   | 向き    | 南 |
| 共益費・管理費 | 0.3万円   | 保証金   | - |
| 敷金      | -   | 礼金    | - |
| 敷引・償却金  | -/-   | 住宅保険料 | 要 |
| 更新料     | なし  | 契約期間  | - |
| 引渡時期    | 即   | 住宅保険  | 要 |
| 駐車場     | 空無し   |       |   |
| その他費用   | -   |       |   |
| 設備      | 給湯 / バストイレ別 / シャワー / 洗浄便座 / 最上階 / バルコニー面積 : 1m <sup>2</sup> / 南 / フローリング / 全居室フローリング / ロフト / 振分 / 各居室照明 / 照明器具 / 収納 / クローゼット / シューズボックス / 収納2カ所 / クローゼット2カ所 / インターホン / オートロック / 駐輪場 / インターネット接続可 (接続環境: CATV) / CATV (CATV会社名: JCOM) / カードキー / [管理員区分] 巡回 / 敷地内ごみ置き場 / オープンキッチン / 通風良好 / クレジットカード利用可 / クレジットカード利用可 (初期費用) |       |   |
| 入居諸条件   |   |       |   |
| 備考      |   |       |   |

お問い合わせ番号 : 72096051

賃貸のエスト JR 茨木店

大阪府知事(1)第58209号

取引態様: 仲介

〒567-0032 大阪府茨木市西駅前町5-32

TEL: 072-620-0021 / FAX: 072-620-7230 / Email: 56f0dd0f@f-u-c.nomad-cloud.com